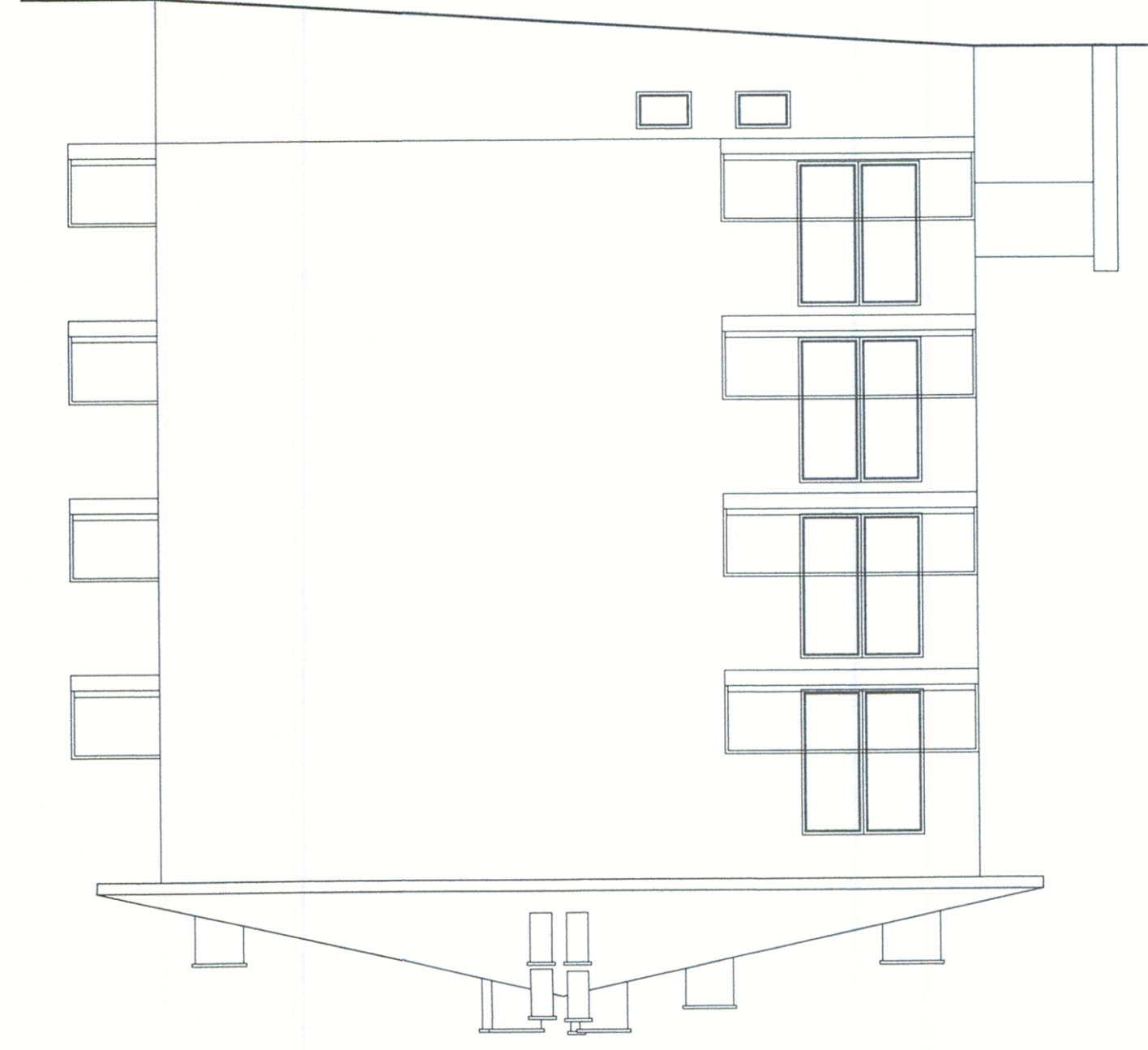


ELEWACJA ZACHODNIA



ELEWACJA PÓŁNOCNA



Nazwa inwestycji:		Budynek mieszkalny wielorodzinny A - Etap I	
Adres inwestycji:		Pułtusk, część działki o nr ewid. 66 obręb 12	
Zespół projektowy:		imię i nazwisko nr uprawnień branża	
mgr inż. arch. Projektant		WA-479/01 spec. architektoniczna	
nr rysunku		data	
4		26.10.2020	
nazwa rysunku		skala	
Elewacje budynku A		1 : 100	

mgr inż. arch. Andrzej KALINOWSKI  
URZĄDZENIE BUDOWLANE DO PROJEKTOWANIA  
 I KIEROWANIA ROBOTAMI BUDOWLANymi  
 WZGŁĘDNIEM W SPECJALNOŚCI ARCHITEKTONICZNEJ  
 KRAJ - 43003  
 05-140 Świeżak, ul. K. Wielkiego 6